

# INCONTRI CULTURALI ANDI SPEZIA 2018



20 CREDITI ECM  
PER TUTTI GLI EVENTI

## PROGRAMMA

SABATO 13 OTTOBRE 2018

Corso teorico -pratico di protesi

### Gestione dei volumi nelle protesi complete a supporto mucoso: Soluzioni metal free per riabilitazioni complete su impianti

Doct. MARIO SCHIAVI - Doct. RICCARDO LAGORIO

L'edentulia totale rappresenta una delle tematiche odontoiatriche ed odontotecniche più complesse oltre che di notevole rilevanza sociale.

Motivazioni di ordine economico, sociale e l'innalzamento dell'età media, inducono a prevedere per il futuro prossimo un aumento considerevole delle riabilitazioni totali anche in abbinamento alle metodiche implantari. Il successo nella realizzazione di una riabilitazione non è dato solamente dalla costruzione di un manufatto protesico che si armonizzi nel modo più naturale possibile con i tratti somatici del paziente, ma da procedimenti clinici e tecnici certi, fattibili, economici e codificati oltre che da conoscenze approfondite dei fattori anatomici, funzionali, psicologici che inevitabilmente entrano nel processo di costruzione del corpo protesico.

**Destinatari** Odontoiatri e odontotecnici che vogliono risolvere con metodo e concetti appropriati e consolidati le problematiche quotidiane di estetica e funzione sia in protesi totale che parziale e su impianti anche avvalendosi delle tecnologie Cad Cam.

#### Obiettivo del corso

Concetti e principi nella protesi totale e parziale rimovibile

Analisi del paziente edentulo

Protesi su impianti

Protocollo per l'impronta primaria, secondaria e sviluppo dei relativi modell.

Modello primario: caratteristiche, analisi anatomica

Modello master. Basi di prova e valli occlusali.

Registrazione oclusale

Scelta della forma e del colore dei denti anteriori in base alle caratteristiche individuali del paziente.

Trasferimento in articolatore e definizione della Classe Edentula, scelta dei denti posteriori

Fasi di montaggio dei denti anteriori

artificiali: estetica, forma e colore, funzione

Anatomia dei denti artificiali posteriori e loro posizionamento in base ai diversi casi .

Analisi dei materiali utilizzati per la realizzazione delle protesi provvisoria o definitiva

Trasformazione dei corpi protesi , il montaggio primario e secondario.

#### Programma Teorico e pratico

Alcuni dei passaggi tecnici e clinici saranno eseguiti dai partecipanti:

Teoria e pratica su paziente

Analisi situazione attuale su paziente

Prime e seconde impronte

Analisi dei modelli

Porta impronte individuale e placca base

Registrazione dimensione verticale

Montaggio e Regolazione degli articolatori

Determinazione della classe edentula

I materiali nei denti artificiali, quali scegliere e per quale uso

La scelta dei denti anteriori, la scelta del colore e della forma

Estetica e funzione

I denti posteriori, materiali e tecniche

Trasformazione dei corpi protescici

Rimontaggio primario

Rifinitura e lucidatura

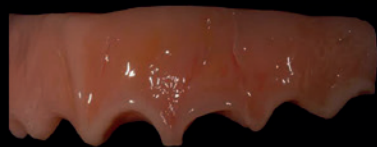


**DOCT. RICCARDO LAGORIO** Laureato in medicina e chirurgia presso l'università di Genova nel 1981 è specializzato in odontostomatologia e protesi dentale nella medesima università. Ha frequentato in qualità di tirocinante il reparto di ortognatodonzia dell'Ospedale di San Martino. Autore di numerose pubblicazioni sulla veicolazione elettroforetica farmacologica nei tessuti del cavo orale ha svolto ricerca presso il reparto di Chirurgia sperimentale dell'università di Genova. Svolge attività libero professionale presso i suoi studi in Genova, Bordighera e Masone, tiene corsi teorico pratici di protesi mobile abbinata a tecniche implantari di stabilizzazione delle stesse.

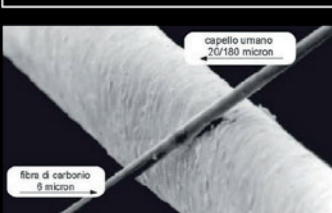


**DOCT. MARIO SCHIAVI** Nato a Milano nel 1961 e titolare di laboratorio, negli ultimi anni è relatore settore odontotecnico odontoiatrico per team tecnico-scientifici per formazione di primo, secondo livello e master. Autore di articoli per magazine scientifici. Collaboratore esterno per aziende multinazionale e nazionale per formazione sui protocolli operativi e divulgazione merceologica dei materiali. Relatore in congressi nazionali ed internazionali esegue corsi di aggiornamento sulla tematica della protesi totale.

## Gestione dei volumi nelle protesi complete a supporto mucoso



## Soluzioni metal free per riabilitazioni complete su impianti



LE ISCRIZIONE AI CORSI DEVONO ESSERE EFFETTUATE TELEFONICAMENTE  
CHIAMANDO IL N° 0187 559190 (DOCT. EROS PASINI)

## INFORMAZIONI

SEGRETERIA ECM

e20 S.r.l. Via A. Cecchi, 4/7 scala B - 16129 Genova

Tel. +39 010 5960362 - Fax +39 010 5370882

Mail: formazione@e20srl.com - C.F. e P.I. 01236330997



## QUOTE

Corso accreditato per 50 Odontoiatri

SOCI ANDI: € 150

(se in regola con la quota associativa)

NON SOCI: € 200 IVA compresa

In caso di mancata partecipazione verrà effettuato un rimborso al netto dei diritti di Segreteria (50% della quota di iscrizione iva compresa) solo se la disdetta scritta sarà pervenuta alla Segreteria entro e non oltre una settimana dallo svolgimento dell'evento. Le iscrizioni saranno ritenute valide solo se accompagnate dalla quota di iscrizione o dalla fotocopia del bonifico.

## SEDE CONGRESSUALE

STUDI ODONTOIATRICI RIUNITI PASSALACQUA ALBERTO

CORSO NAZIONALE, 140, 19126 LA SPEZIA SP